



fauna
seguros

MEDIADOR OFICIAL
FEDERACIÓN FAUNA



ANÁLISIS CONTRATACIONES & SINIESTRALIDAD

Informe elaborado a
27 de enero de 2024

NOTA: El único propósito de este informe es el de ayudar a su receptor en apoyo a investigaciones científicas, medioambientales y sociales. Faunaseguros y el equipo que compone este proyecto afirman que la información que pone a disposición es precisa, sin embargo, no se responsabiliza de ningún dato presente u omitido en el informe, ni de cualquier otra información que pudiera haberse dado al receptor de forma escrita u oral.

Índice

1. Muestra.
2. Datos generales.
 - Datos Aves.
 - Datos Mamíferos.
 - Datos Ofidios.
 - Datos Quelónidos.
 - Datos Saurios.
 - Datos artrópodos.
 - Datos Anfibios.
3. Animales por provincias 2020 – 2023
4. Siniestralidad 2020 - 2023
5. Certificados.
6. Contrataciones realizadas 2020 – 2023.
 - Evolución.
 - Contrataciones por provincias.
7. Conclusiones.
8. Colaboraciones.

2

Este informe ha sido elaborado por Nortebi,

Responsable Fco. J Martín – 616 323 191

Datos recogidos de Faunaseguros.com 630 490 801

MUESTRA

Seguro de Responsabilidad Civil:

El seguro de responsabilidad civil, protege el patrimonio del asegurado con los límites y capitales contratados, frente a reclamaciones, daños materiales o corporales de terceras personas, del que el asegurado, es civilmente responsable. Para este caso, se asegura la actividad de tenencia de animales exóticos.

3

Siniestralidad:

La siniestralidad, en el ámbito de los seguros, es el conjunto de siniestros producidos durante un periodo de tiempo. Es decir, es la frecuencia con la que ocurren los riesgos cubiertos por una determinada póliza.

Índice de siniestralidad:

Coficiente o porcentaje que refleja la proporción existente entre el coste de los siniestros producidos en un conjunto o cartera determinada de pólizas y el volumen global de las primas que han devengado en el mismo periodo tales operaciones.

Muestra utilizada:

Seguros de responsabilidad civil, para la tenencia de animales exóticos, a través de particulares o núcleos zoológicos, suscritos en España, en el periodo de 2020, 2021, 2022 y 2023.

Características principales de la muestra:

Es un dato puro, en este estudio solo se muestra siniestralidad por daños a terceros, eliminando cualquier otro tipo de siniestralidad, tales como gastos veterinarios, accidentes propios del animal, daños propios y otros daños que contaminen este estudio.

Al ser un estudio de siniestralidad realizado por la institución aseguradora, son datos incorruptibles.

Detalle de seguros sometidos a análisis:

Seguro de Responsabilidad Civil para la tenencia de animales exóticos:

Sumas aseguradas, conforme a los requisitos exigidos por cada ayuntamiento, en función de competencias transferidas: 120.000 ó 200.000.

Franquicia: 150 €.

Defensa y fianzas incluido.

Un seguro individual para cada animal.

El seguro contempla nombre científico de la especie e identificativo, mediante microchip de radiofrecuencia, homologado, siempre que las condiciones biológicas o físicas lo permita.

Seguro de Responsabilidad Civil, especial Núcleos Zoológicos colecciones familiares, colecciones privadas y núcleos zoológicos itinerantes:

Suma asegurada: 300.000 €

Franquicia: 150 €

Defensa y fianzas incluido.

Por el que se asegura la colección completa en cuatro modalidades:

- Hasta 50 animales



- Hasta 75 animales.
- Hasta 100 animales.
- Más de 100 animales.

El seguro incorpora lista de animales asegurados, nombre científico y microchip de radiofrecuencia, homologado, siempre que las condiciones biológicas o físicas lo permita.

Clasificaciones:

Para ambos modelos de seguro, se establece un listado de animales enunciativo, que contempla más de 5.000 especies asegurables clasificados en los siguientes grupos de riesgo, de menor a mayor riesgo:

Grupo 1: Animales con riesgo nulo o nula capacidad de realizar daños físicos o materiales.

Grupo 2: Animales de riesgo moderado, cuyos daños físicos pueden ser tratados mediante botiquín casero o no requieren de intervención quirúrgica u hospitalización.

Grupo 3: Animales peligrosos de fácil manipulación, pueden ocasionar daños graves, rara vez la muerte. Los daños físicos por lo general, requieren intervención médica.

Grupo 3-A: Animales realmente peligrosos y de difícil manipulación, exclusivo para profesionales. Requieren medidas especiales.

Criterios de ubicación en grupos de riesgo:

El listado de especies exóticas, es enunciativa, especies que no aparecen en el listado, es evaluada conforme a estos criterios de clasificación y se incorpora en el listado.

Se clasifican los riesgos mediante criterios científicos, basados en un sistema de puntuación conforme a los siguientes puntos:

- Mordedura en Kg.
- Presión en garras en Kg.
- Tamaño.
- Peso.
- Dificultad de manipulación o manejo.
- Necesidades clínicas o médicas.
- Grados de veneno.
- Otros (carácter defensivo, tipo de alimentación, agresividad...)

Institución aseguradora:

Datos ofrecidos por faunaeguros, agencia de seguros especializada y CASER Seguros, asegurador, única compañía en España con seguro especializado de RC para la tenencia de exóticos y núcleos zoológicos, que contempla listados de animales exóticos identificados.



DATOS GENERALES

2020 - 2023



DATOS GENERALES

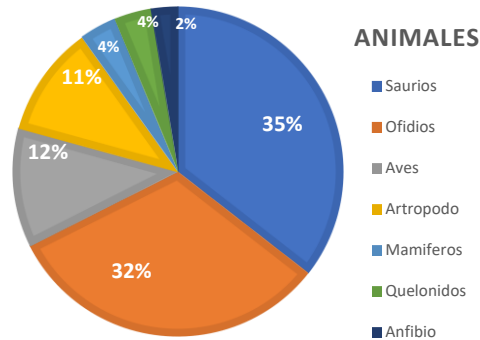
La gran mayoría (81%) son del grupo de riesgo tipo 1.

ANIMALES ASEGURADOS: 1.398

Periodo analizado: junio 2020 – 31 diciembre 2023

Masa crítica

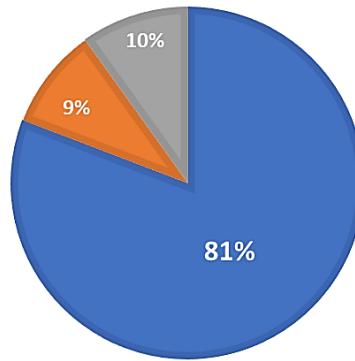
Tipo de animal	Individuos
Saurios	497
Ofidios	448
Aves	163
Artropodo	152
Mamíferos	51
Quelonidos	51
Anfibio	36
Total animal asegurado	1.398



La distribución de pólizas según el tipo de animal refleja una clara contratación por ofidios y saurios.

Por grupo de riesgo

Grupo de riesgo	Animales
Riesgo tipo 1	1.130
Riesgo tipo 2	130
Riesgo tipo 3	138
Total animales	1.398



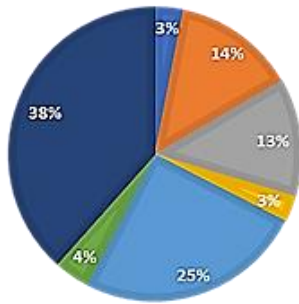
GRUPO DE RIESGO

- Riesgo tipo 1
- Riesgo tipo 2
- Riesgo tipo 3

7

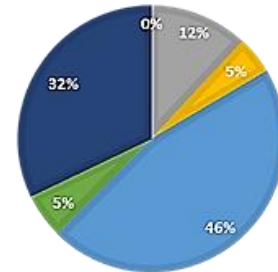
GRUPO 1

- Anfibios
- Artrópodos
- Aves
- Mamíferos
- Ofidios
- Quelónidos
- Saurios



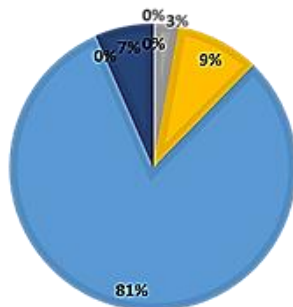
GRUPO 2

- Anfibios
- Artrópodos
- Aves
- Mamíferos
- Ofidios
- Quelónidos
- Saurios

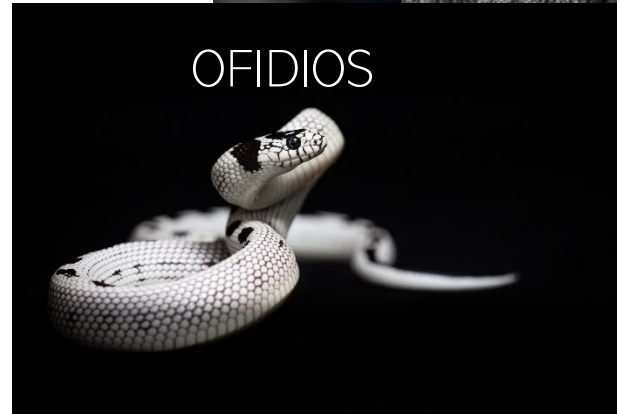
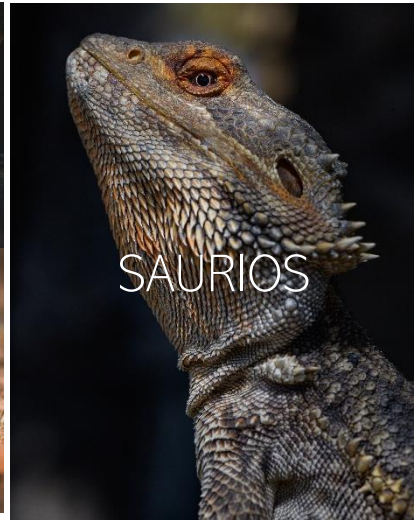


GRUPO 3

- Anfibios
- Artrópodos
- Aves
- Mamíferos
- Ofidios
- Quelónidos
- Saurios



7 TIPOS DE ANIMALES

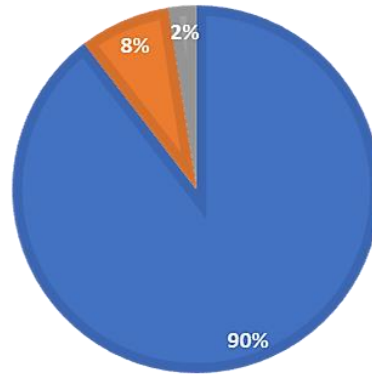


Datos aves

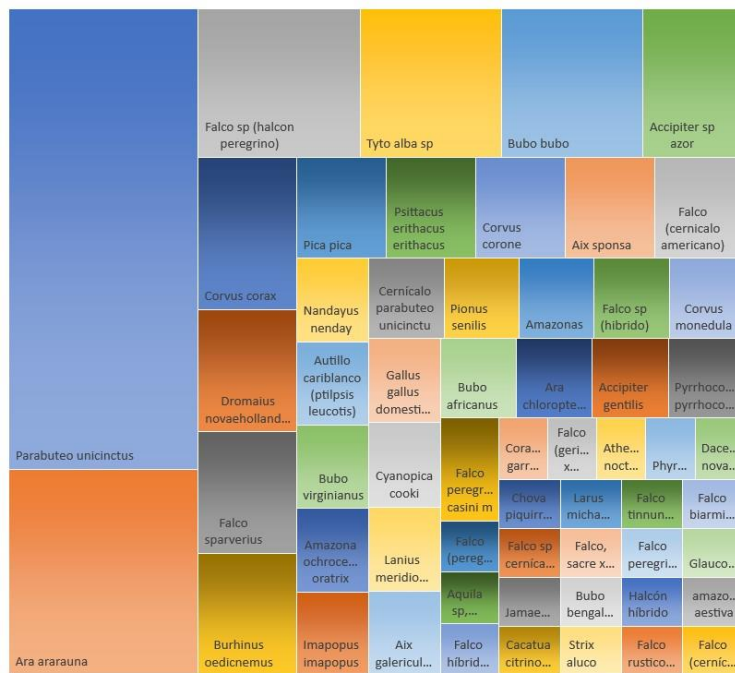
Por grupos de riesgo:

Aves	Individuos
Grupo 1	146
Grupo 2	13
Grupo 3	4
Total aves	163

■ Grupo 1 ■ Grupo 2 ■ Grupo 3



Masa crítica:

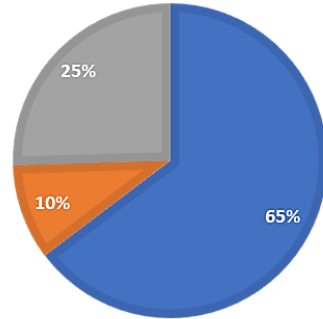


Especies	Aseguradas
Parabuteo unicinctus	29
Ara ararauna	13
Falco sp (halcon peregrino)	8
Tyto alba sp	7
Bubo bubo	7
Accipiter sp azor	5
Corvus corax	5
Dromaius novaehollandiae	4
Falco sparverius	4
Burhinus oedicephalus	4
Pica pica	3
Psittacus erithacus erithacus	3
Corvus corone	3
Aix sponsa	3
Falco (cernicalo americano)	3
Nandayus nenday	2
Autillo cariblanco (ptilopsis leucotis)	2
Bubo virginianus	2
Amazona ochrocephala oratrix	2
Imapopus imapopus	2
Cernicalo parabuteo unicinctus	2
Pionus senilis	2
Amazonas	2
Falco sp (hibrido)	2
Corvus monedula	2
Gallus gallus domesticus	2
Cyanopica cooki	2
Lanius meridionalis	2
Aix galericulata	2
Bubo africanus	2
Ara chloroptera	2
Accipiter gentilis	2
Pyrrhocorax pyrrhocorax	2
Falco peregrinus casini m	2
Falco (peregrino x sacre)	1
Aquila sp, águila esteparia	1
Falco híbrido gerifalte sacre	1
Coracias garrulus	1
Falco (gerifalte x lanario x per)	1
Athene noctua	1
Phyrura	1
Dacelo novaeguineae	1
Chova piquirroja	1
Falco sp cernicalo común	1
Jamaecensis	1
Cacatua citrinocristata	1
Larus michahellis	1
Falco tinnunculus	1
Falco biarmicus	1
Falco, sacre x peregrino	1
Bubo bengalensis	1
Strix aluco	1
Falco peregrinus babylonicus	1
Glaucogularis	1
Halcón híbrido	1
Falco rusticolus x peregrinus	1
amazona aestiva	1
Falco (cernicalo común)	1
Total animales	163

Datos mamíferos

Por grupos de riesgo:

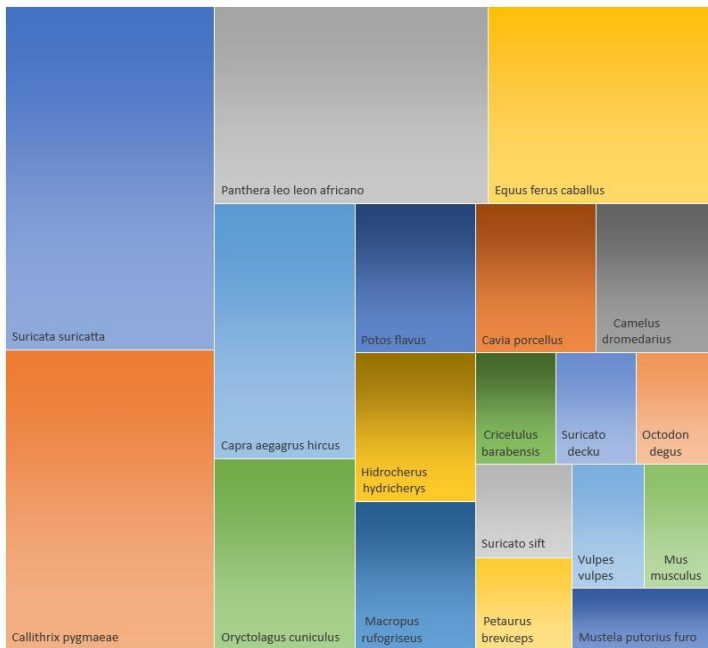
MAMÍFEROS	Individuos
Grupo 1	33
Grupo 2	5
Grupo 3	13
Total Mamíferos	51



Especies	Aseguradas
Suricata suricatta	8
Callithrix pygmaeae	7
Panthera leo leon africano	6
Equus ferus caballus	5
Capra aegagrus hircus	4
Oryctolagus cuniculus	3
Potos flavus	2
Cavia porcellus	2
Camelus dromedarius	2
Hydrocherus hydricherys	2
Macropus rufogriseus	2
Cricetulus barabensis	1
Suricato decku	1
Octodon degus	1
Suricato sift	1
Petaurus breviceps	1
Vulpes vulpes	1
Mus musculus	1
Mustela putorius furo	1
Total animales	51

10

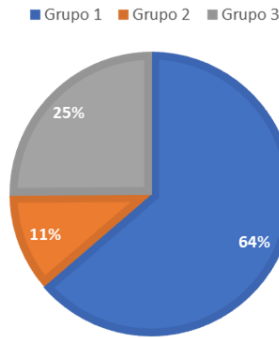
Masa crítica:



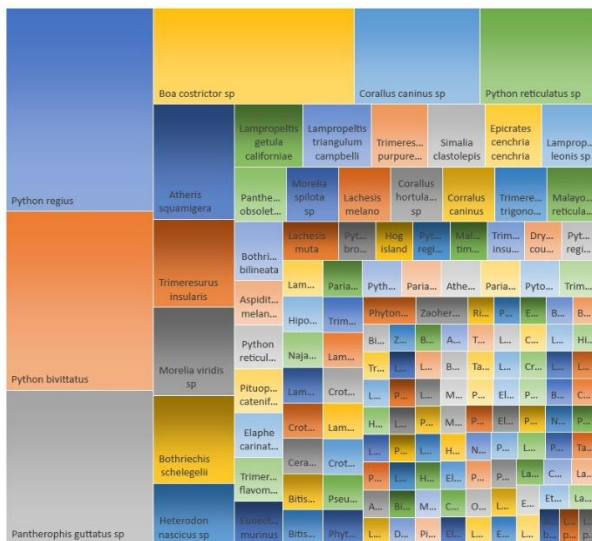
Datos ofidios

Por grupos de riesgo:

Ofidios	Individuos
Grupo 1	284
Grupo 2	50
Grupo 3	112
Total ofidios	446



Masa crítica:



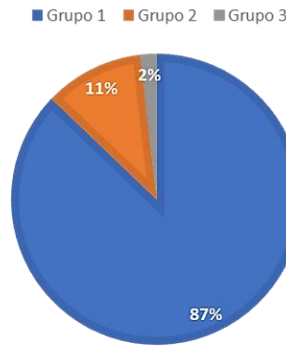
Especies	Aseguradas		
Python regius	42	Trimeresurus insularis yellow	1
Python bivittatus	37	Lampropeltis nelsoni sp	1
Pantherophis guttatus sp	32	Heterodon nominal sp	1
Boa constrictor sp	27	Lampropeltis nigrita sp	1
Corallus caninus sp	17	Python regius albina	1
Python reticulatus sp	16	Ahaetulla nasuta sp	1
Atheris squamigera	13	Lachesis stenophrys	1
Trimeresurus insularis	10	Zamenis persicus sp	1
Morelia viridis sp	10	Bogertophis subocularis sp	1
Bothriechis schelegelii	10	Agkistrodon tailory	1
Heterodon nasicus sp	7	Tupinambis sp	1
Lampropeltis getula californiae	6	Lampropeltis sinaloe sp	1
Lampropeltis triangulum campbelli	6	Cerastes vipera	1
Trimeresurus purpureomaculatus	5	Lampropeltis speckled sp	1
Simalia clastolepis	5	Hipo granito	1
Epicrates cenchría cenchría	5	Lampropeltis splendida sp	1
Lampropeltis leonis sp	5	Python ivory	1
Pantherophis obsoletus	4	Lampropeltis stuarti sp	1
Morelia spilota sp	4	Python regius jigsaw blast	1
Lachesis melano	4	Lampropeltis t. micropholis	1
Corallus hortulanus sp	4	Bitis cornuta	1
Corralus caninus	4	Dendroaspis pollephys	1
Trimeresurus trigonocephalus	4	Lampropeltis alterna sp	1
Malayopython reticulatus	4	Bothriochilus albertisi	1
Bothriopsis bilineata	4	Taeniura sp	1
Aspidites melanocephalus	3	Lampropeltis sp	1
Python reticulatus	3	Crotallus phyrus	1
Pituophis catenifer	3	Leioheterodon madagascariensis	1
Elaphe carinata sp	3	Lampropeltis hondurensis sp	1
Trimeresurus flavomaculatus	3	Leopython albertisi	1
Eunectes murinus	3	Philodryas baroni sp	1
Lachesis muta	3	Lystrophis pulcher sp	1
Python brongersmai	2	Heterodon kennerly sp	1
Hog island	2	Macrochelys temmincky	1
Python regius mojave	2	Pituophis sp	1
Malayopython timoriensis	2	Malayopython timoriensis	1
Trimeresurus insularis blue	2	Python bivittatus	1
Drymarchon couperii sp	2	Elaphe carinata	1
Python regius gravel	2	Python bivittatus - albina	1
Lampropeltis mexicana sp	2	Botrichilus sp	1
Hipo granito het	2	Drymarchon couperii sp	1
Naja haje legionis	2	Python regius gravel	1
Lampropeltis brooksi	2	Morelia cheiney sp	1
Crotalus atrox	2	Hipo laberinth caramel	1
Cerastes cerastes	2	Elaphe guttata sp	1
Bitis rubida	2	Corallus batesii	1
Parias flavomaculatus	2	Elaphe obsoleta	1
Python regius lesser mahogany	2	Python regius jigsaw pastel	1
Parias schultzei	2	Elaphe radiata sp	1
Atheris chlorechis	2	Python regius mahogany	1
Parias sumatranus	2	Bitis rhinoceros	1
Python bivittatus	2	Naja kaouthia (albina)	1
Trimeresurus puniceus	2	Python regius	1
Trimeresurus albolabris	2	Nelsocorn ultranel sp	1
Lampropeltis californiae sp	2	Python reticulatus niguiiri	1
Crotalus pyrrhus	2	Oreocryptophis sp	1
Lampropeltis nigritus	2	Lampropeltis annulata sp	1
Crotalus culminatus	2	Pantherophis guttatus	1
Pseudocerastes fieldi	2	Lampropeltis brooksi sp	1
Phyton regius	2	Pantherophis guttatus grey	1
Phyton reticulatus	2	Tamnophis sp	1
Zaohermia mangshanensis	2	Pantherophis guttatus red	1
Rinechis scalaris cb	1	Lampropeltis campbelli sp	1
Python bivittatus - green	1	Epicrates	1
Euprepiophis mandarinus sp	1	Lampropeltis greeri sp	1
Boiga dendrophila	1	Caodia sp	1
Boa arcoiris lilly	1	Lampropeltis holbrookii sp	1
Bitis nasicornis	1	Eryx colubrinus sp	1
		Lampropeltis hypo p.m.het	1
		Etherodon	1
		Lampropeltis knoblochi sp	1
		Atheris broadleyi	1
		Lampropeltis pastel sp	1
		Lampropeltis pyromelana sp	1
		Total animales	446



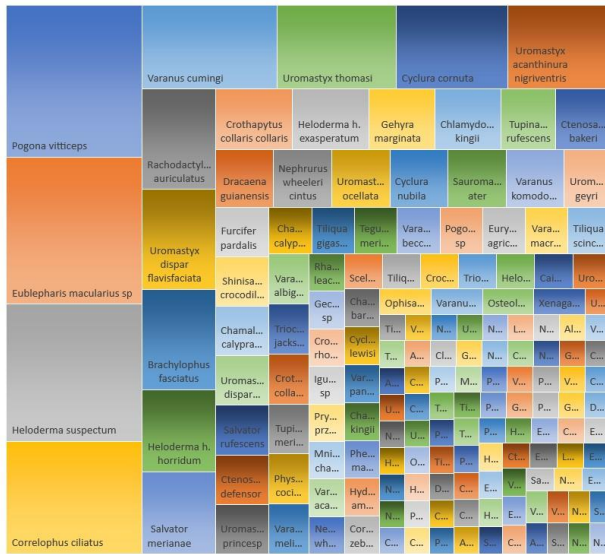
Datos saurios

Por grupos de riesgo:

SAURIOS	Individuos
Grupo 1	434
Grupo 2	55
Grupo 3	9
Total saurios	498



Masa crítica:



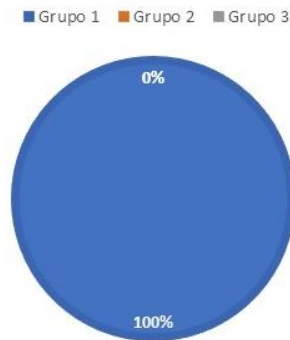
Especies	Aseguradas
Pogona vitticeps	31
Eublepharis macularius sp	30
Heloderma suspectum	28
Correlophus ciliatus	23
Varanus cumingi	17
Uromastyx thomasi	15
Cyclura cornuta	14
Uromastyx acanthinura nigrivertris	13
Rachodactylus auriculatus	11
Uromastyx dispar flavifaciata	11
Brachylophus fasciatus	11
Heloderma h. horridum	9
Salvator merianae	9
Crotaphytus collaris collaris	7
Heloderma h. exasperatum	7
Gehyra marginata	6
Chlamydosaurus kingii	6
Tupinambis rufescens	5
Ctenosaura bakeri	5
Dracaena guianensis	5
Nephruus wheeleri cintus	5
Uromastyx ocellata	5
Cyclura nubila	5
Sauromalus ater	5
Varanus komodoensis	5
Uromastyx geyri	4
Furcifer pardalis	4
Shinisaurus crocodilurus sp	4
Chamaeleo calytratus	4
Uromastyx dispar maliensis	4
Salvator rufescens	4
Ctenosaura defensor	4
Uromastyx princeps	4
Chamaeleo calytratus	3
Tiliqua gigas evanescens	3
Tegu tupinambis merianae	3
Varanus beccarii	3
Pogona sp	3
Eurydactylodes agricolae	3
Varanus macraei sp	3
Tiliqua scincoides intermedia	3
Varanus albigularis	3
Trioceros jacksonii jacksonii	3
Crotaphytus collaris wichita	3
Tupinambis merianae	3
Physignathus cocincinos	3
Varanus melinus	3
Rhacodactylus leachianus	2
Gecko sp	2
Crocodylus rhombifer	2
Iguana sp	2
Prynocephalus przewalskii	2
Mniarogekko chahoua	2
Varanus acanthurus	2
Nephruus wheeleri amyaie	2
Sceloporus malachiticus	2
Tiliqua sp	2
Crocodylus niloticus	2
Trioceros hoehnelii	2
Heloderma alvarezii	2
Caiman cocodrilus	2
Uroplatus henkeli	2
Chamaeleolis barbatus	2
Cyclura lewisi	2
Varanus panoptes	2
Chalamydosaurus kingii	2
Phelsuma madagascariensis	2
Hydrosaurus amboinensis	2
Corucia zebra	2
Ophisaurus apodus	2
Varanus prasinus sp	2
Osteolaemus tetraspis	2
Xenagama taylori	2
Uromastyx ornata ornata	1
Timon kurdistanicus	1
Varanus salvator cumingi	1
Nephruus amyaie	1
Underwoorsario husbandi	1
Nephruus asper	1
Lepidodactylus lugubris	1
Nephruus deleani	1
Alligator sinensis	1
Varanus sp	1
Trioceros sp	1
Alligator mississippiensis	1
Uromastyx flavifasciata	1
Nephruus sp	1
Hoplocercus spinosus	1
Nephruus vertebralis	1
Naultinus sp	1
Ctenosaura pectinata	1
Anolis sp	1
Clamidosaurio kingii	1
Gecko auriculatus sp	1
Nephruus wheeleri wheeleri	1
Crotaphytus collaris melanomaculatus	1
Norops biporcatus sp	1
Gonatodes sp	1
Cyclura cyclura	1
Cachryx alfredsmithi sp	1
Clamydosaurio	1
Uromastyx nigrivertris	1
Oudoborus cataphractus	1
Hemiteconix taylor	1
Paleosuchus sp	1
Ctenosaura clarkii	1
Paleosuchus trigonatus	1
Mabuya multifasciata sp	1
Petrosaurus thalassinus	1
Varanus reisingeri sp	1
Phelsuma kochi sp	1
Varanus salvator salvator	1
Corallus hortulanus sp	1
Tejū cyrus	1
Phrynosoma asio	1
Tiliqua nigrolutea	1
Diplodactylus furcosus	1
Crotaphytus collaris auriceps	1
Platysaurus	1
Timon princeps	1
Pogona blanqueta	1
Gehyra sp	1
Pogona pilowi	1
Gerrhosaurus flavigularis	1
Dipsosaurus dorsalis	1
Tupinambis sp	1
Pogona tomatito	1
Chamaeleolis dimorficus sp	1
Caiman paleosuchus palpebrosus	1
Ameiva ameiva sp	1
Polychrus sp	1
Heloderma sp	1
Egernia depressa	1
Chondrodactylus angulifer	1
Egernia epistolus	1
Hemiteconix caudicintus	1
Egernia hosmeri	1
Hydrosaurus	1
Saara loricata	1
Ctenosaura flavidorsalis sp	1
Egernia sp	1
Lanthanotus boorneensis sp	1
Egernia stickesii	1
Varanus kordensis sp	1
Egernia stockesii badia	1
Ctenosaura defensor	1
Sauromalus obesus	1
Neophruus aspe	1
Enyalioides sp	1
Varanus salvator	1
Anolis carolinensis	1
Varanus salvator komaini	1
Stenocercus sp	1
Nephruus sp	1
Strophurus taenicauda sp	1
Nephruus levis	1
Nephruus milii	1
Total animales	498



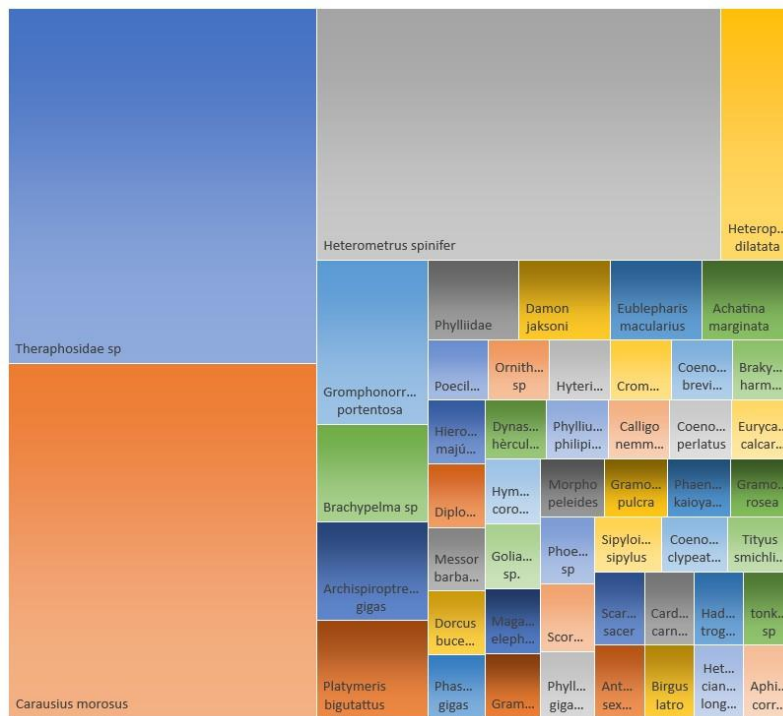
Datos artrópodos

Por grupos de riesgo:

ARTRÓPODOS	Individuos
Grupo 1	153
Grupo 2	0
Grupo 3	0
Total artrópodos	153



Masa crítica:



Especies	Aseguradas
Theraphosidae sp	30
Carausius morosus	30
Heterometrus spinifer	28
Heteropteryx dilatata	5
Gromphonorrhina portentosa	5
Brachypelma sp	3
Archispiroptreptus gigas	3
Platyeris bigutattus	3
Phyllidae	2
Damon jaksoni	2
Eublepharis macularius	2
Achatina marginata	2
Poecilotheria	1
Ornithoctoninae sp	1
Hyterincrates	1
Cromatopelma	1
Coenobita brevis	1
Brakypelma harmoni (smithi)	1
Hierodula majúscula	1
Diplopoda	1
Messor barbarus	1
Dorcus bucephalus	1
Phasma gigas	1
Dynastes hércules	1
Phyllium philipinicum	1
Calligo nemmon	1
Coenobita perlatus	1
Eurycantha calcarata	1
Hymenopus coronatus	1
Goliathus sp.	1
Magasoma elephas	1
Gramostola	1
Morpho peleides	1
Gramostola pulcra	1
Phaenopharos kaiyoaensis	1
Gramostola rosea	1
Phoeciloteria sp	1
Scorpiones	1
Phyllium giganteum	1
Sipylodea sipylus	1
Coenobita clypeatus	1
Tityus smichli sp	1
Scarabeus sacer	1
Anthia sexmaculata	1
Cardisoma carnifex	1
Birgus latro	1
Hadogenes troglodytes	1
tonkibolus sp	1
Heterometrus cianeus/longimanus	1
Aphistogoniulus corralipes	1
Total animales	153

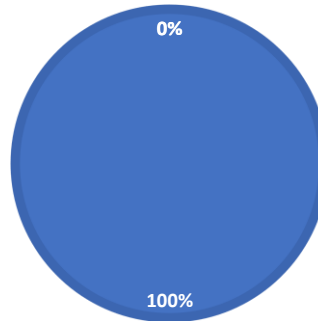


Datos anfibios

Por grupos de riesgo:

ANFIBIOS	Individuos
Grupo 1	36
Grupo 2	0
Grupo 3	0
Total anfibios	36

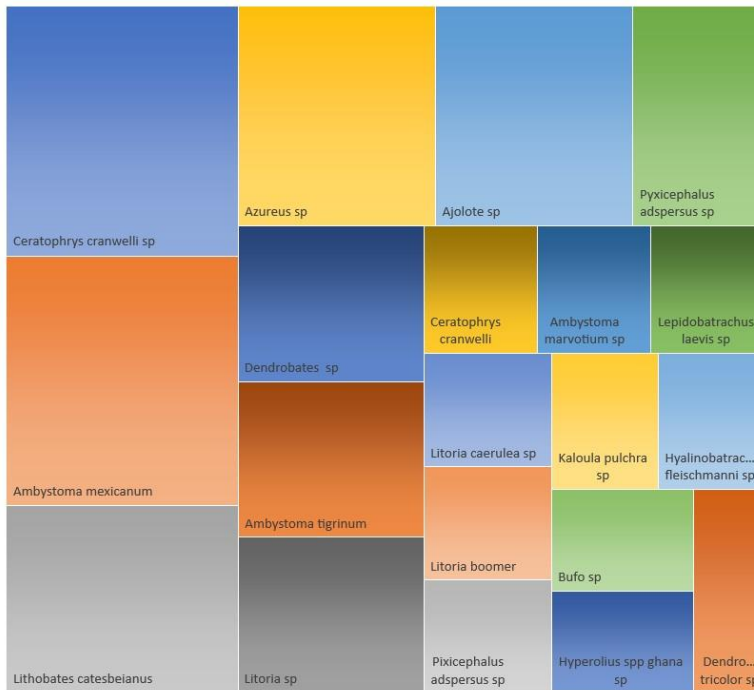
■ Grupo 1 ■ Grupo 2 ■ Grupo 3



Especies	Aseguradas
Ceratophrys cranwelli sp	4
Ambystoma mexicanum	4
Lithobates catesbeianus	3
Azureus sp	3
Ajolote sp	3
Pyxicephalus adspersus sp	2
Dendrobates sp	2
Ambystoma tigrinum	2
Litoria sp	2
Ceratophrys cranwelli	1
Ambystoma marvotium sp	1
Lepidobatrachus laevis sp	1
Litoria caerulea sp	1
Litoria boomer	1
Pyxicephalus adspersus sp	1
Kaloula pulchra sp	1
Hyalinobatrachium fleischmanni sp	1
Bufo sp	1
Hyperolius spp ghana sp	1
Dendrobates tricolor sp	1
Total animales	36

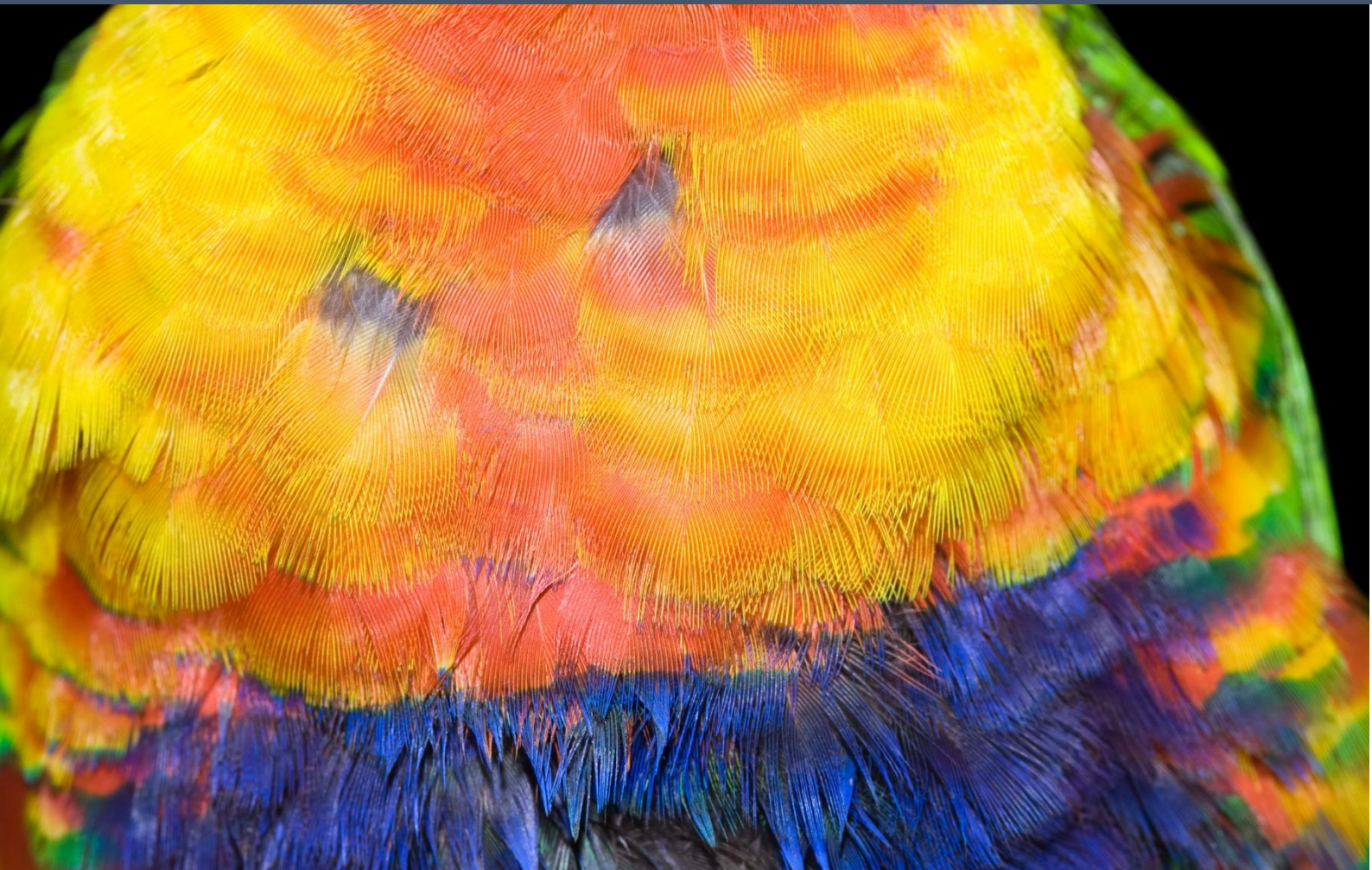
14

Masa crítica:





ANIMALES ASEGURADOS
POR PROVINCIAS

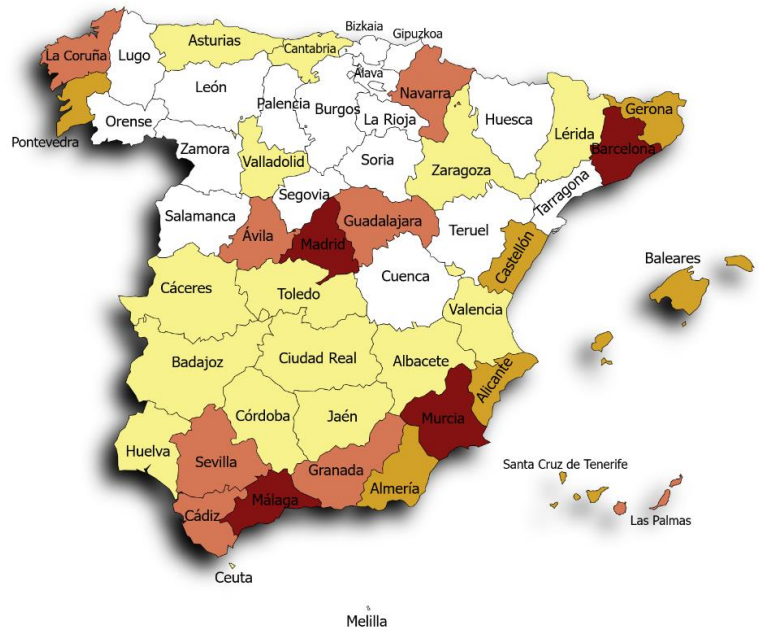


ZONAS GEOGRÁFICAS

Oportunidades de crecimiento en regiones menos atendidas.

Pólizas realizadas por provincias

Población	Animales
MURCIA	209
MADRID	160
BARCELONA	140
MALAGA	115
LAS PALMAS DE GRAN CANARIA	95
AVILA	92
CADIZ	79
A CORUÑA	65
GRANADA	64
SEVILLA	57
GUADALAJARA	50
NAVARRA	47
GERONA	40
ALICANTE	31
PONTEVEDRA	28
SANTA CRUZ DE TENERIFE	21
CASTELLON-CASTELLO	21
ALMERIA	20
ILLES BALEARES	14
VALENCIA	11
ASTURIAS	7
JAEN	6
VALLADOLID	5
ALBACETE	4
CANTABRIA	3
ZARAGOZA	2
CIUDAD REAL	2
TOLEDO	2
HUELVA	2
CACERES	2
CEUTA	1
LLEIDA	1
BADAJOS	1
CORDOBA	1
Total animales asegurados	1.398



El análisis de la distribución de pólizas por población revela patrones interesantes en la geografía de la contratación de seguros.

1. Concentración en Grandes Ciudades:

- Las ciudades más grandes, como Murcia, Madrid, y Barcelona, muestran una alta concentración de pólizas, posiblemente debido a la densidad de población y actividad económica en estas áreas metropolitanas.

2. Presencia en Islas:

- Las Islas Canarias, representadas por Las Palmas de Gran Canaria y Santa Cruz de Tenerife, tienen una presencia significativa en la distribución de pólizas, lo cual puede estar relacionado con la popularidad de mascotas en estas regiones turísticas.

3. Distribución Desigual:

- Se observa una distribución desigual de pólizas entre diferentes regiones, con algunas áreas, como Jaén, Valencia, Asturias, y Valladolid, teniendo un número menor de pólizas. Esto puede deberse a factores demográficos, económicos o culturales específicos de cada región.

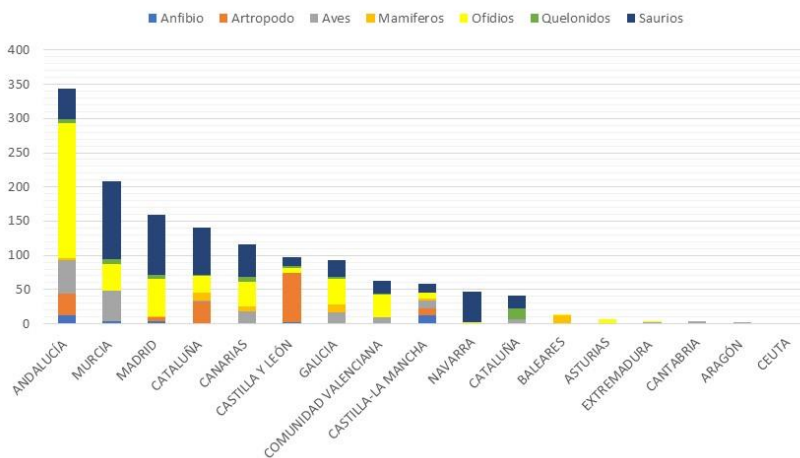
Animales asegurados por comunidad y tipo de riesgo

Comunidad	1	2	3
ANDALUCÍA	254	37	53
MURCIA	194	15	
MADRID	100	16	44
CATALUÑA	108	32	
CANARIAS	101	8	7
CASTILLA Y LEÓN	97		
GALICIA	83	6	4
COMUNIDAD VALENCIANA	37	11	15
CASTILLA-LA MANCHA	56		2
NAVARRA	47		
CATALUÑA	40	1	
BALEARES	1		13
ASTURIAS	4	3	
EXTREMADURA	3		
CANTABRIA	2	1	
ARAGÓN	2		
CEUTA	1		
Total animales	1.130	130	138



Tipo de animales asegurados por comunidad

Provincia	Anfibio	Artrópodo	Aves	Mamíferos	Ofidios	Quelonidos	Saurios
ANDALUCÍA	13	31	49	3	198	5	45
MURCIA	4		44		39	7	115
MADRID	4	5	1	1	55	6	88
CATALUÑA		32	2	12	24	1	69
CANARIAS		1	17	7	36	7	48
CASTILLA Y LEÓN	2	72			7	4	12
GALICIA			16	12	38	2	25
COMUNIDAD VALENCIANA			9		33	2	19
CASTILLA-LA MANCHA	13	10	11	3	8		13
NAVARRA					2		45
CATALUÑA		1	5			17	18
BALEARES				13	1		
ASTURIAS			1		6		
EXTREMADURA			2		1		
CANTABRIA			3				
ARAGÓN			2				
CEUTA			1				
Total	36	152	163	51	448	51	497



Animales asegurados por provincia

Provincia	Anfibio	Artropodo	Aves	Mamiferos	Ofidios	Quelonidos	Saurios
ANDALUCÍA	13	31	49	3	198	5	45
MALAGA	9	4	19		65	3	15
CADIZ	4	25	1	1	31		17
GRANADA			21	1	39	2	1
SEVILLA					45		12
ALMERIA		1	1		18		
JAEN			6				
HUELVA		1	1				
CORDOBA				1			
MURCIA	4		44		39	7	115
MURCIA	4		44		39	7	115
MADRID	4	5	1	1	55	6	88
MADRID	4	5	1	1	55	6	88
CATALUÑA		32	2	12	24	1	69
BARCELONA		32	2	12	24	1	69
CANARIAS		1	17	7	36	7	48
LAS PALMAS DE GRAN CANARIA		1	8	7	27	6	46
SANTA CRUZ DE TENERIFE			9		9	1	2
CASTILLA Y LEÓN	2	72			7	4	12
AVILA	2	72			2	4	12
VALLADOLID					5		
GALICIA			16	12	38	2	25
A CORUÑA					38	2	25
PONTEVEDRA			16	12			
COMUNIDAD VALENCIANA			9		33	2	19
ALICANTE			4		24		3
CASTELLON-CASTELLO					4	2	15
VALENCIA			5		5		1
CASTILLA-LA MANCHA	13	10	11	3	8		13
GUADALAJARA	13	8	5	3	8		13
ALBACETE		1	3				
TOLEDO		1	1				
CIUDAD REAL			2				
NAVARRA					2		45
NAVARRA					2		45
CATALUÑA		1	5			17	18
GERONA			5			17	18
LLEIDA		1					
BALEARES				13	1		
ILLES BALEARES				13	1		
ASTURIAS			1		6		
ASTURIAS			1		6		
EXTREMADURA			2		1		
CACERES			1		1		
BADAJOS			1				
CANTABRIA			3				
CANTABRIA			3				
ARAGÓN			2				
ZARAGOZA			2				
CEUTA			1				
CEUTA			1				
Total	36	152	163	51	448	51	497



ANÁLISIS
DE SINIESTRALIDAD



Índice de siniestralidad

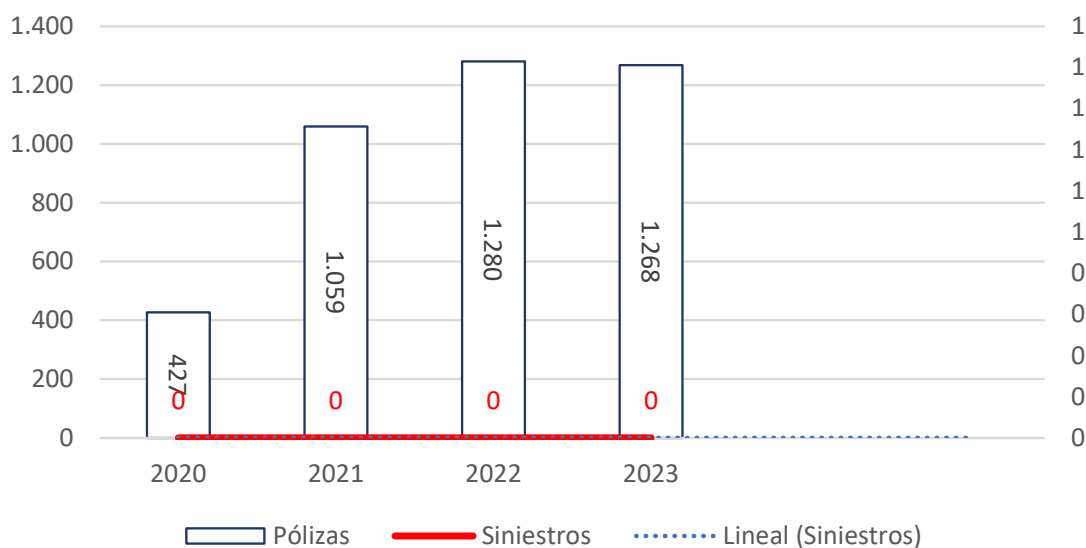
ANIMALES ASEGURADOS: 1.398

Periodo analizado: junio 2020 – 31 diciembre 2023



Siniestros producidos: 0 siniestros

Siniestros por año



El análisis de siniestros en relación con las pólizas muestra una tendencia positiva en los años proporcionados (2020-2023), ya que no se han reportado siniestros en ninguno de los años. Esto indica un historial limpio en términos de reclamaciones durante estos 4 años.



CERTIFICADOS
CASER 2024



CERTIFICADOS

En Madrid a 27/01/2024

22

Faunaseguros.com, agencia de seguros y consultoría especializada en ciencia y naturaleza, representada por B. Luis Olmedo Algar, con clave de mediador 7700/2800514, conforme a la Ley 26/2006, de 17 de julio, de mediación de seguros y reaseguros privados.

Certifico:

Que los datos de este documento son correctos y precisos, cada uno de estos animales figuran como objeto de seguro en materia de responsabilidad civil, para la actividad de tenencia de animales exóticos, núcleos zoológicos privados, familiares e itinerantes.

B. Luis Olmedo Algar
Director de proyecto faunaseguros.





D. Iago Cabezas Núñez, como representante de la entidad CAJA DE SEGUROS REUNIDOS, Compañía de Seguros y Reaseguros, S.A.-CASER-, atendiendo la petición del mediador D. Bernardo Luis Olmedo,

CERTIFICA

- 1) Que, con fecha 29/06/2000 se empezó a comercializar con este mediador un nuevo producto de Responsabilidad Civil de Animales Exóticos.
- 2) Que, a fecha 31/12/2023, no se ha comunicado ningún siniestro en el mencionado producto.

Y para que así conste y a petición del interesado, se emite el presente certificado en Madrid, a 31 de diciembre de 2023.

Firmado:

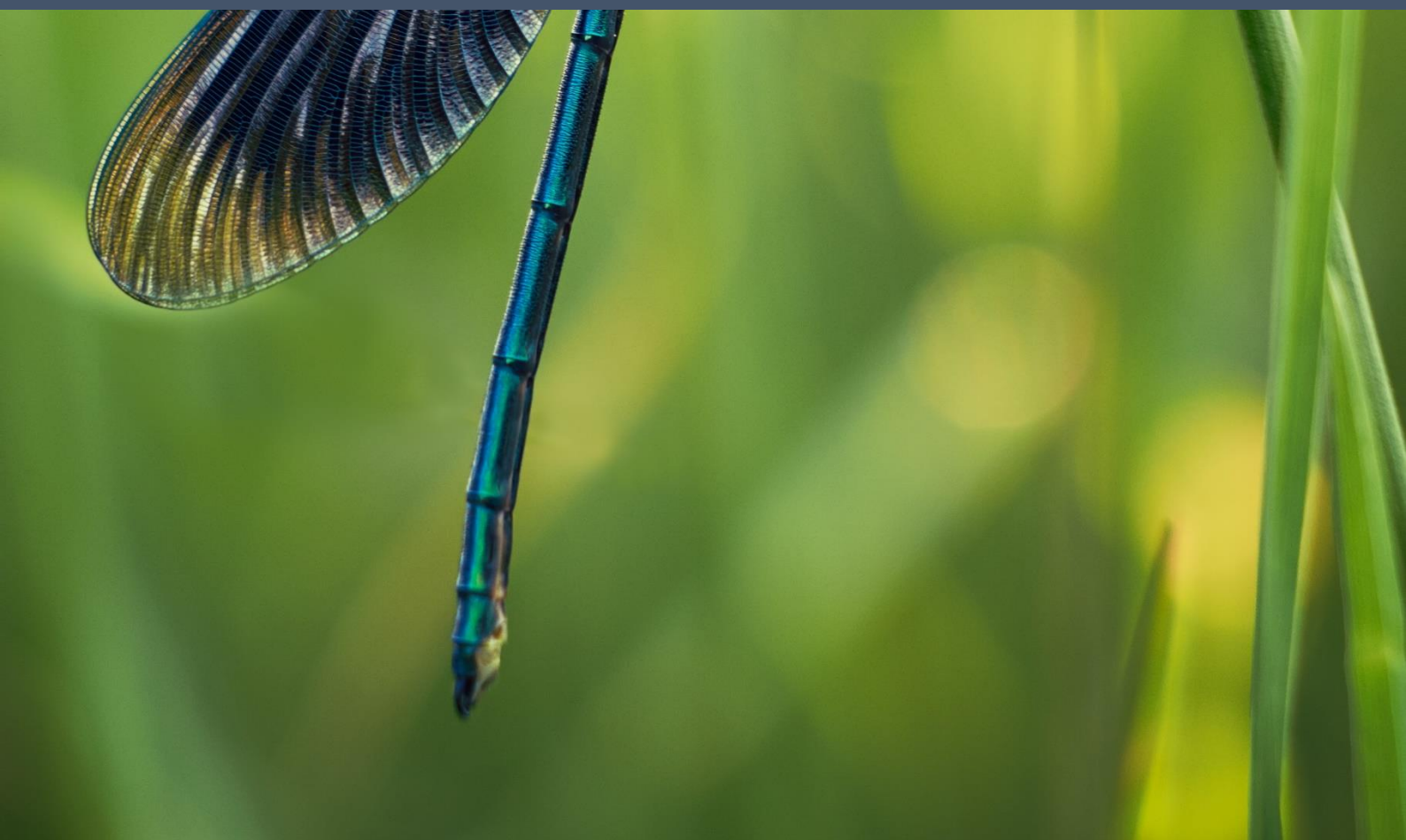


Iago Cabezas Núñez
Director Técnico de Particulares Personales



CONTRATACIONES

2023 - 2024



CONTRATACIONES

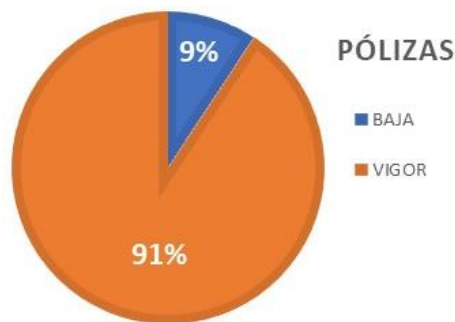
Leve freno en el sector debido a factores externos.

ANIMALES ASEGURADOS: 1.398

Periodo analizado: junio 2020 – 31 diciembre 2023

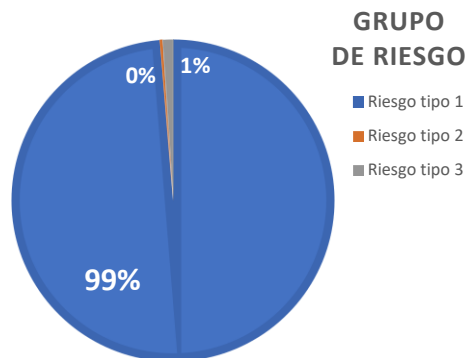
Animales asegurados

Estado	Individuos
Baja	130
Vigor	1.268
Total pólizas	1.398



Animales asegurados por grupo de riesgo

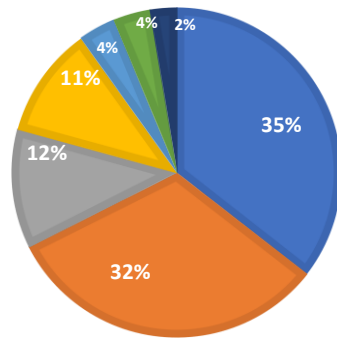
Grupo de riesgo	Individuos
1	1.380
2	4
3	14
Total pólizas	1.398



La gran mayoría de las pólizas (98.7%) se encuentran en el grupo de riesgo tipo 1, indicando que la mayoría de los animales asegurados presentan un perfil de riesgo bajo. Los grupos de riesgo tipo 2 y tipo 3 representan un porcentaje muy bajo del total de pólizas (0.3% y 1%, respectivamente), sugiriendo que hay una proporción mínima de animales asegurados con perfiles de riesgo moderado o alto.

Animales asegurados por tipo

Tipo de animal	Individuos
Saurios	497
Ofidios	448
Aves	163
Artropodo	152
Mamiferos	51
Quelonidos	51
Anfibio	36
Total animal asegurado	1.398



ANIMALES

- Saurios
- Ofidios
- Aves
- Artropodo
- Mamiferos
- Quelonidos
- Anfibio

- Saurios
- Ofidios
- Aves
- Artropodo
- Mamiferos
- Quelonidos
- Anfibio



La distribución de pólizas según el tipo de animal refleja una clara contratación por ofidios y saurios.

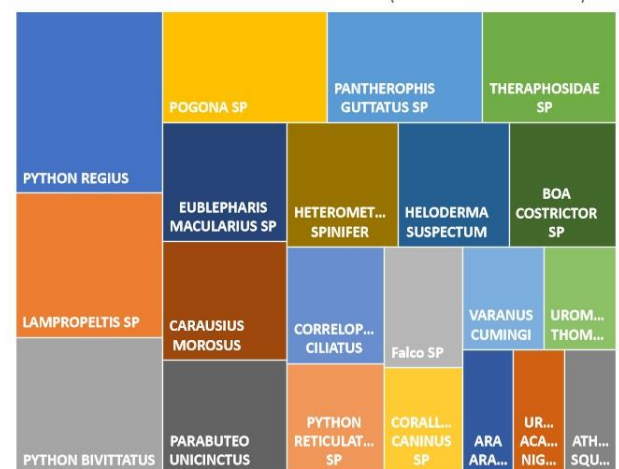
3. Tipo de especie

Especie	Animales	% Animales	% Acum
PYTHON REGIUS	54	4%	4%
LAMPROPELTIS SP	43	3%	7%
PYTHON BIVITTATUS	41	3%	10%
POGONA SP	37	3%	13%
PANTHEROPHIS GUTTATUS SP	35	3%	15%
THERAPHOSIDAE SP	30	2%	17%
EUBLEPHARIS MACULARIUS SP	30	2%	19%
CARAUISIUS MOROSUS	30	2%	21%
PARABUTEO UNICINCTUS	29	2%	24%
HETEROMETRUS SPINIFER	28	2%	26%
HELODERMA SUSPECTUM	28	2%	28%
BOA CONSTRICTOR SP	27	2%	29%
CORRELOPHUS CILIATUS	23	2%	31%
PYTHON RETICULATUS SP	22	2%	33%
Falco SP	19	1%	34%
CORALLUS CANINUS SP	17	1%	35%
VARANUS CUMINGI	17	1%	36%
UROMASTYX THOMASI	15	1%	38%
ARA ARARAUNA	13	1%	38%
UROMASTYX ACANTHINURA NIGRIVENTRIS	13	1%	39%
ATHERIS SQUAMIGERA	13	1%	40%
Otras especies	834	60%	100%
Total pólizas	1.398	100%	

Animales asegurados por especie (80% especies)



ANIMALES ASEGURADOS POR ESPECIE (40% TOTAL ESPECIES)



ANÁLISIS, ÍNDICE DE SINIESTRALIDAD 2023

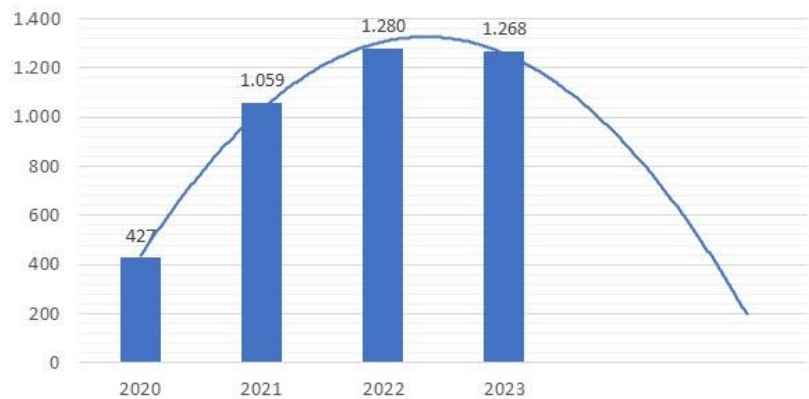
TENENCIA RESPONSABLE ANIMALES EXÓTICOS



El análisis de especies revela una diversidad significativa en la cartera de seguros, donde las especies más populares, como Python Regius y Python Bivittatus, representan un porcentaje considerable.

Animales asegurados por año

Año	Animales	% Cto
2020	427	
2021	632	48%
2022	221	-65%
2023	118	-47%
Total animales	1.398	



Se aprecia a partir del 2023, una cierta estabilización e incluso un leve descenso, Este ligero descenso podría ser el resultado de varios factores, como la pérdida de algunos clientes, cambios en la estrategia comercial o impactos de eventos externos.



EVOLUCIÓN

La disminución a partir de 2023 derivada de factores externos.

Animales asegurados (bajas por año asegurado vs altas)

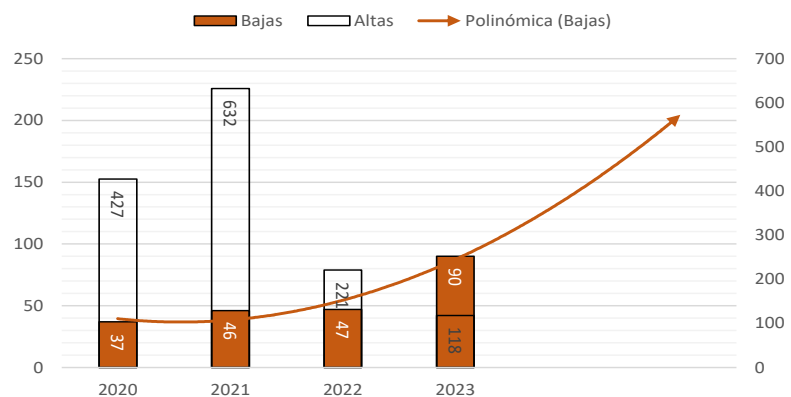
Año	Baja	Alta
2020	37	427
2021	46	632
2022	47	221
2023	90	118
Total pó	130	1.398



El aumento de bajas vs reducción de altas en las contrataciones puede ser una clara consecuencia de factores externos y del cambio político producido. El análisis detallado de varios factores permitirá determinar si el cambio político es la causa principal del cambio en las dinámicas de contratación y retención en la industria de seguros.

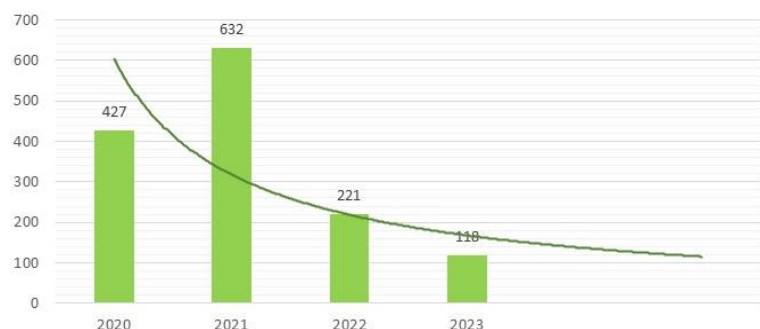
Bajas vs altas (por el año asegurado)

Año	Bajas	Altas	% Cto bajas
2020	37	427	
2021	46	632	24%
2022	47	221	2%
2023	90	118	91%
Total animales	130	1.398	



Altas de animales asegurados

Año	Animales	% Cto
2020	427	
2021	632	48%
2022	221	-65%
2023	118	-47%
Total animales	1.398	



Altas vs bajas por provincias

Provincia	2020		2021		2022		2023		ACTIVAS	Pdte BAJA
	ALTA	BAJA	ALTA	BAJA	ALTA	BAJA	ALTA	BAJA		
ANDALUCÍA	60	23	245	46	2		37		275	52
MALAGA	6	4	104	11			5		100	
CADIZ	3	2	74	3	1		1		74	37
GRANADA	42	9	22						55	14
SEVILLA			26	26			31		31	
ALMERIA	8	7	11		1				13	
JAEN			6	6					0	
HUELVA	1	1	1						1	1
CORDOBA			1						1	
MURCIA	137		61		11				209	11
MURCIA	137		61		11				209	11
MADRID	55	1	102		2	1	1		158	1
MADRID	55	1	102		2	1	1		158	1
CATALUÑA	1	1	86		53				139	1
BARCELONA	1	1	86		53				139	1
CANARIAS	89	2			6		21		114	4
LAS PALMAS DE GRAN CANARIA	69				5		21		95	4
SANTA CRUZ DE TENERIFE	20	2			1				19	
CASTILLA Y LEÓN	2		3		46	46	46		51	0
AVILA					46	46	46		46	
VALLADOLID	2		3						5	
GALICIA	65	2			28				91	0
A CORUÑA	65	2							63	
PONTEVEDRA					28				28	
CASTILLA-LA MANCHA	8	8	27		22		6		58	0
GUADALAJARA	3	3	27				1		50	
ALBACETE					21				4	
TOLEDO	5	5			1		5		2	
CIUDAD REAL	6		51				1		2	
COMUNIDAD VALENCIANA			50						55	0
ALICANTE	4								28	
CASTELLON-CASTELLO			1				1		21	
VALENCIA	2								6	
NAVARRA					47				47	0
NAVARRA					47				47	
CATALUÑA	1		40						41	0
GERONA			40						40	
LLEIDA	1								1	
BALEARES			14						14	14
ILLES BALEARES			14						14	14
ASTURIAS	1				2		4		7	2
ASTURIAS	1				2		4		7	2
EXTREMADURA	2		1						3	0
CACERES	1		1						2	
BADAJOS	1								1	
CANTABRIA			2		1				3	2
CANTABRIA			2		1				3	2
ARAGÓN							2		2	0
ZARAGOZA							2		2	
CEUTA					1				1	0
CEUTA					1				1	
Total	427	37	632	46	221	47	118		1.268	87



CONCLUSIONES
PRINCIPALES 2024



CONCLUSIONES

Un año más, la tenencia responsable de animales exóticos, conforme a los datos contemplados en este documento, no supone riesgo para terceras personas.

Por lo general, el perfil del asegurado, muestra amplios conocimientos sobre el manejo y la tenencia, pues su motivación, en su mayoría, no responde a intereses emocionales exclusivamente, responde a intereses científicos y medioambientales principalmente.

31

Los asegurados en su totalidad muestran conocimientos en:

- Bienestar animal.
- Conocimientos biológicos, científicos y medioambientales.
- Protección.
- Protocolos de seguridad.
- Protocolos antiescapes.
- Manejo, manipulación y cuidados del animal.
- Necesidades físicas y biológicas del animal.

Los animales, grupo 3, están bajo el cuidado de profesionales y técnicos de mantenimiento biológico y expertos en educación medioambiental.

En materia de legislación española:

El proceso legislativo para la Ley de Protección de los Derechos y el Bienestar de los Animales desde el 2022 hasta la actualidad ha sido marcado por hitos importantes.

Año 2022

Primer borrador: 18/02/2022.

Anteproyecto de ley de derechos de los animales: 08/03/2022.

Tramitación de ley por vía de urgencia: 02/08/2022.

Año 2023

Jueves 9 de febrero de 2023, se aprueba en el congreso de los diputados: 09/02/2023.

Miércoles 8 de marzo del 2023, se aprueba en el senado. 08/03/2023.

28 de marzo de 2023, se publica en el BOE Ley 7/2023, de 28 de marzo, de protección de los derechos y el bienestar de los animales: 28/03/2023.

Entrada en vigor sin reglamento: 29/09/2023.

La promulgación de la ley ha introducido restricciones y regulaciones significativas para el cuidado de los animales, y se destacan dos amenazas específicas:

Amenazas Cumplidas:

1. **Prohibición de Animales Reptiles y Venenosos:** Se ha implementado la prohibición de la tenencia de animales reptiles, excepto quelónidos de más de 2 kg, así como animales venenosos.



2. **Restricciones a Mamíferos:** La prohibición de mamíferos, excepto perros y gatos superiores a 5 kg, se ha cumplido, limitando la posesión de ciertos animales.

Amenazas Pendientes:

1. **Reglamentación en 2024:** Aunque la ley ha sido promulgada, hay amenazas pendientes que requieren reglamentación adicional. La falta de reglamento para 2024 plantea incertidumbre sobre la aplicación práctica y la interpretación de ciertos aspectos de la ley.
2. **Listados Positivos:** La elaboración de listados positivos para definir qué especies son permitidas está a la espera de reglamentación. Esto influirá en la tenencia de animales específicos y en la diversidad de especies permitidas.
3. **Prohibición General de Especies Protegidas:** La espera de reglamento para la prohibición de todas las especies con protección de cualquier rango y ámbito indica la intención de ampliar las restricciones, pero la implementación específica aún no ha ocurrido.



COLABORACIONES
2024



COLABORACIONES

PAPER: Artículo también llamado documento científico, tiene como objetivo difundir de manera clara y precisa los resultados de una investigación realizada sobre un área determinada a fin de ser publicado para su conocimiento y/o estudio.

Documento donado por FAUNASEGUROS a la comunidad científica y sus correspondientes artículos y revistas:





Sea utilizado este documento para su estudio, publicación e investigación, así como y para la elaboración de manuales de buenas prácticas de tenencia responsable que garanticen el bienestar animal.

**fauna
seguros**

MEDIADOR OFICIAL
FEDERACIÓN FAUNA



INFORME ELABORADO POR
FORMAVITA
nortebi

